

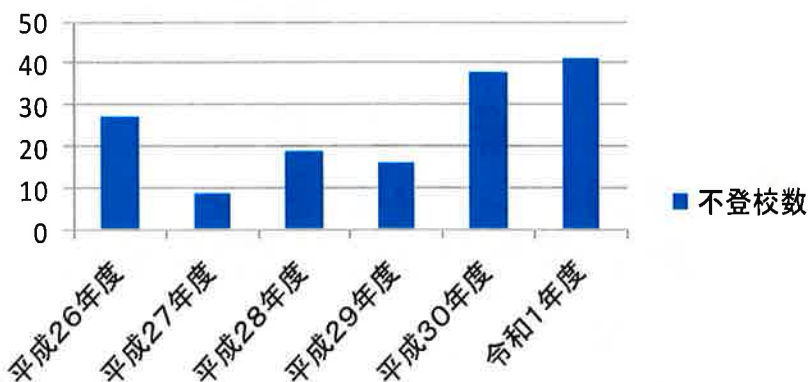
# 野洲市不登校児童生徒の推移

資料 1 - 2

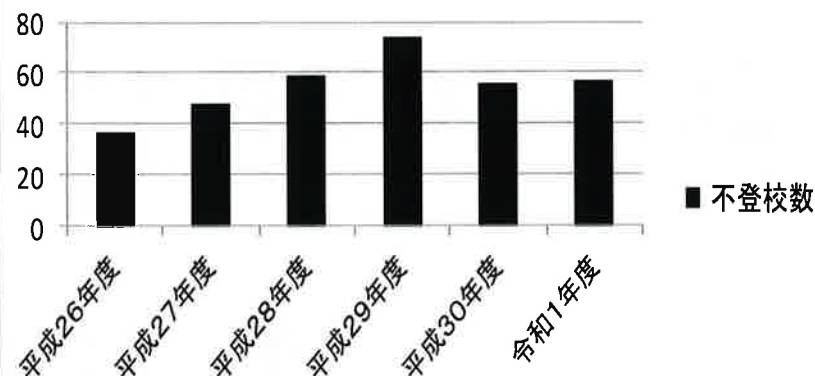
		H24	H25	H26	H27	H28	H29	H30	R1
小学校	市不登校数			27	9	19	16	38	41
	市在籍率	0.43%	0.36%	0.89%	0.30%	0.62%	0.53%	1.26%	1.36%
	滋賀県在籍率	0.46%	0.42%	0.48%	0.51%	0.49%	0.56%	0.76%	
中学校	市不登校数			37	48	59	74	56	57
	市在籍率	2.79%	2.78%	2.65%	3.41%	4.28%	5.16%	4.06%	4.04%
	県在籍率	2.67%	2.63%	2.54%	2.59%	2.79%	2.98%	3.37%	

※不登校＝年間30日以上欠席

## 小学校不登校数



## 中学校不登校数



# 不登校解消に向けた課題

(1) 未然防止のさらなる充実  
生徒同士をつなげる学級づくりの推進  
地域との連携

(2) 学力保障  
小学校低学年からの学習の積み上げ不足  
適応指導教室にも通えない児童への支援  
人的資源の確保

(3) 家庭への支援も必要とされる不登校  
家庭基盤の安定が第一  
福祉支援を拒否する家庭への対応

(4) ゲーム依存・ひきこもりなどの対応  
今後増加傾向が予想される  
医療との連携

(5) 就学前からの一貫した取組み  
さらに連携した情報共有  
発達段階に応じた適切な支援

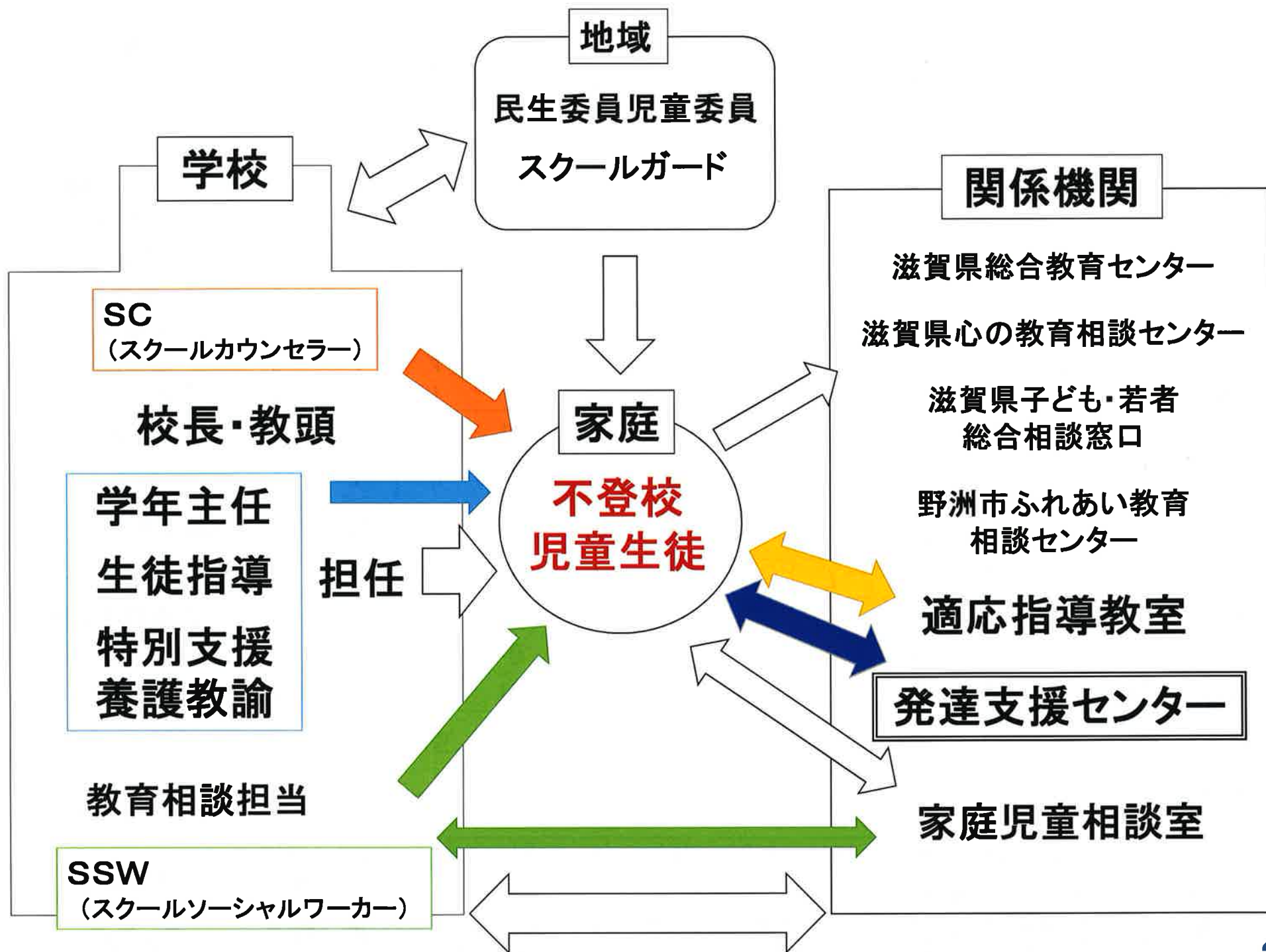
**登校の質を問う**

学校に来れば  
居れば

良いわけではない

**学習・成長の保障**

多様な機会と場の提供





# スクールソーシャルワーカーの活動 2019年度

市配置5+1(SV) 県配置1

S SW全員		集計												
		4月	5月	6月	7月	8月	9月	10月	11月	12月	1月	2月	3月	計
配置校での勤務	児童生徒との関わり	46	95	117	79	12	147	139	120	72	118	79	27	1051
	保護者との関わり	17	20	25	18	4	15	18	16	12	14	7	12	178
	教員との関わり	105	144	169	100	52	183	194	172	112	131	124	121	1607
	講演・研修等講師	0	0	0	0	1	0	0	0	0	0	0	0	1
	校内会議参加	0	3	6	5	5	1	2	2	3	6	1	1	35
	ケース会議	2	6	3	9	3	5	7	7	7	5	10	6	70
	事務処理・諸連絡等	7	21	20	13	10	15	15	14	7	22	18	16	178
	その他	2	1	0	1	0	0	1	1	1	1	0	0	8
	備考	SV	SV		SV			SV	SV	SV	SV			
外勤	関係機関連携	6	5	1	4	3	2	4	3	2	3	5	5	43
	家庭訪問	5	4	4	4	0	2	5	5	5	9	8	6	57
	研修受講	7	0	11	0	4	2	7	5	5	1	6	0	48
	その他	0	1	0	0	0	1	0	0	1	0	1	2	6
	備考													
市内活用	市内学校	5	5	3	2	1	3	7	4	2	3	4	3	42
	講座等講師	0	0	0	0	0	0	0	0	0	0	0	0	0
	備考													
	YaSchool日数	6	0	5	1	0	0	5	0	4	1	4	1	27
合計	時間	179	226	223	143	92	206	247	192	150	174	160	126	2118
	日数	42	44	51	32	26	46	50	44	38	40	46	30	489
	YaSchool時数	7	0	5	2	0	0	8	0	4	1	6	2	35